

# ÍNDICE

## 4.0.0.0.0. GESTIÓN ECONÓMICA

## Nº PAG.

4.1.0.0.0. LIQUIDACIÓN DEL EJERCICIO 1998	1
4.1.1.0.0. PRESUPUESTO-1998: INGRESOS.....	1
4.1.1.1.0. <i>INICIAL Y LIQUIDADO</i> .....	1
4.1.1.1.1. <i>NIVEL DE CUMPLIMIENTO Y NIVEL DE EJECUCIÓN</i> .....	2
4.1.2.0.0. PRESUPUESTO-1998: GASTOS .....	3
4.1.2.1.0. <i>INICIAL Y LIQUIDADO</i> .....	3
4.1.2.1.1. <i>NIVEL DE CUMPLIMIENTO Y NIVEL DE EJECUCIÓN</i> .....	4
4.2.0.0.0. PRESUPUESTO DEL EJERCICIO 1999	5
4.2.1.0.0. PRESUPUESTO-1999: INGRESOS.....	5
4.2.1.1.0. <i>CUADRO COMPARATIVO PRESUPUESTO 1999-LIQUIDACIÓN 1998: INGRESOS</i> .....	6
4.2.2.0.0. PRESUPUESTO-1999: GASTOS .....	7
4.2.2.1.0. <i>CUADRO COMPARATIVO PRESUPUESTO 1999-LIQUIDACIÓN 1998: GASTOS....</i> .....	8

4.3.0.0.0. EVOLUCIÓN DEL PRESUPUESTO	9
<b>4.3.1.0.0. EVOLUCIÓN DEL PRESUPUESTO: INGRESOS .....</b>	<b>9</b>
<b>4.3.2.0.0. EVOLUCIÓN DEL PRESUPUESTO: GASTOS .....</b>	<b>11</b>
4.4.0.0.0. PLAN DE INVERSIONES	13
<b>4.4.1.0.0. PLAN DE INVERSIONES (1999) .....</b>	<b>13</b>

## 4.0.0.0.0. GESTIÓN ECONÓMICA

### 4.1.0.0.0. LIQUIDACIÓN DEL EJERCICIO 1998.

#### 4.1.1.0.0. PRESUPUESTO-1998: INGRESOS

##### 4.1.1.1.0. INICIAL Y LIQUIDADO

CAP.	INGRESOS	PRESUPUESTO INICIAL	MODIFICACIONES	PRESUPUESTO DEFINITIVO	VARIACIÓN %
III	TASAS Y OTROS INGRESOS	2.303.764.771	665.951.558	2.969.716.329	28,91
IV	TRANSFERENCIAS CORRIENTES	8.772.750.000	11.166.307	8.783.916.307	0,13
V	INGRESOS PATRIMONIALES	56.500.000	9.254.223	65.754.223	16,38
VI	ENAJENACIÓN DE INVERSIONES	0	50.000.000	50.000.000	
VII	TRANSFERENCIAS DE CAPITAL	2.235.269.354	(972.619.053)	1.262.650.301	(43,51)
VIII	ACTIVOS FINANCIEROS	2.588.879.550	0	2.588.879.550	0,00
<b>T O T A L</b>		15.957.163.675	(236.246.965)	15.720.916.710	(1,48)

Fuente: Liquidación del Presupuesto 1998 UA

4.1.1.1.1. NIVEL DE CUMPLIMIENTO Y NIVEL DE EJECUCIÓN

CAP.	INGRESOS	PRESUPUESTO DEFINITIVO	LIQUIDADO	INGRESADO	LIQUIDADADO %	INGRESADO %
III	TASAS Y OTROS INGRESOS	2.969.716.329	2.969.717.829	2.922.761.691	100,00	98,42
IV	TRANSFERENCIAS CORRIENTES	8.783.916.307	8.783.916.307	8.531.916.681	100,00	97,13
V	INGRESOS PATRIMONIALES	65.754.223	65.754.223	64.819.131	100,00	98,58
VI	ENAJENACIÓN DE INVERSIONES	50.000.000	50.000.000	50.000.000	100,00	100,00
VII	TRANSFERENCIAS DE CAPITAL	1.262.650.301	1.262.650.301	1.012.470.301	100,00	80,19
VIII	ACTIVOS FINANCIEROS	2.588.879.550	2.588.879.550			
<b>T O T A L</b>		15.720.916.710	15.720.918.210	12.581.967.804	100,00	80,03

Fuente: Liquidación del Presupuesto 1998 UA

## 4.1.2.0.0. PRESUPUESTO-1998: GASTOS

## 4.1.2.1.0. INICIAL Y LIQUIDADO

CAP.	GASTOS	PRESUPUESTO INICIAL	MODIFICACIONES	PRESUPUESTO DEFINITIVO	VARIACIÓN %
I	PERSONAL	6.847.694.112	128.082.090	6.975.776.202	1,87
II	BIENES CORRIENTES Y SERVICIOS	2.555.832.263	(60.620.799)	2.495.211.464	(2,37)
III	GASTOS FINANCIEROS	786.750.000	0	786.750.000	0,00
VI	INVERSIONES REALES	5.766.887.300	(303.708.256)	5.463.179.044	(5,27)
T O T A L		15.957.163.675	(236.246.965)	15.720.916.710	(1,48)

Fuente: Liquidación del Presupuesto 1998 UA

4.1.2.1.1. NIVEL DE CUMPLIMIENTO Y NIVEL DE EJECUCIÓN

CAP.	GASTO	PRESUPUESTO DEFINITIVO	CONTRAÍDO	PAGADO	CONTRAIDO %	PAGADO %
I	PERSONAL	6.975.776.202	6.975.776.202	6.905.218.756	100,00	98,99
II	BIENES CORRIENTES Y SERVICIOS	2.495.211.464	2.495.211.464	2.487.756.169	100,00	99,70
III	GASTOS FINANCIEROS	786.750.000	786.040.489	786.040.489	99,91	100,00
VI	INVERSIONES REALES	5.463.179.044	4.298.532.807	2.683.505.762	78,68	62,43
<b>T O T A L</b>		15.720.916.710	14.555.560.962	12.862.521.176	92,59	88,37

Fuente: Liquidación del Presupuesto 1998 UA

## 4.2.0.0.0. PRESUPUESTO DEL EJERCICIO 1999

## 4.2.1.0.0. PRESUPUESTO-1999: INGRESOS

CAP.	INGRESOS	PRESUPUESTO	
		Ptas.	Euros
III	TASAS Y OTROS INGRESOS	2.778.933.633	16.701.728
IV	TRANSFERENCIAS CORRIENTES	9.835.500.000	59.112.546
V	INGRESOS PATRIMONIALES	65.000.000	390.658
VII	TRANSFERENCIAS DE CAPITAL	5.062.000.000	30.423.233
VIII	ACTIVOS FINANCIEROS	1.202.765.144	7.228.764
<b>T O T A L</b>		<b>18.944.198.777</b>	<b>113.856.928</b>

Fuente: Presupuesto 1999 UA

4.2.1.1.0. CUADRO COMPARATIVO PRESUPUESTO 1999 - LIQUIDACIÓN 1998: INGRESOS

CAP.	INGRESOS	PRESUPUESTO		DIFERENCIA	VARIACIÓN %
		DEFINITIVO 1998	PRESUPUESTO 1999		
III	TASAS Y OTROS INGRESOS	2.969.716.329	2.778.933.633	(190.782.696)	(6,42)
IV	TRANSFERENCIAS CORRIENTES	8.783.916.307	9.835.500.000	1.051.583.693	11,97
V	INGRESOS PATRIMONIALES	65.754.223	65.000.000	(754.223)	(1,15)
VI	ENAJENACIÓN DE INVERSIONES	50.000.000		(50.000.000)	(100,00)
VII	TRANSFERENCIAS DE CAPITAL	1.262.650.301	5.062.000.000	3.799.349.699	300,90
VIII	ACTIVOS FINANCIEROS	2.588.879.550	1.202.765.144	(1.386.114.406)	(53,54)
<b>T O T A L</b>		15.720.916.710	18.944.198.777	3.223.282.067	20,50

Fuente: Presupuesto 1999 UA

**4.2.2.0.0. PRESUPUESTO-1999: GASTOS**

CAP.	GASTOS	PRESUPUESTO	
		Ptas.	Euros
I	PERSONAL	7.838.247.130	47.108.814
II	BIENES CORRIENTES Y SERVICIOS	2.946.400.979	17.708.227
III	GASTOS FINANCIEROS	684.000.000	4.110.923
IV	TRANSFERENCIAS CORRIENTES	67.000.000	402.678
VI	INVERSIONES REALES	7.273.273.468	43.713.254
VII	TRANSFERENCIAS DE CAPITAL	102.000.000	613.032
VIII	ACTIVOS FINANCIEROS	33.277.200	200.000
<b>T O T A L</b>		<b>18.944.198.777</b>	<b>113.856.928</b>

Fuente: Presupuesto 1999 UA

4.2.2.1.0. CUADRO COMPARATIVO PRESUPUESTO 1999 - LIQUIDACIÓN 1998: GASTOS

CAP.	GASTOS	PRESUPUESTO		DIFERENCIA	VARIACIÓN %
		DEFINITIVO 1998	PRESUPUESTO 1999		
I	PERSONAL	6.975.776.202	7.838.247.130	862.470.928	12,36
II	BIENES CORRIENTES Y SERVICIOS	2.495.211.464	2.946.400.979	451.189.515	18,08
III	GASTOS FINANCIEROS	786.750.000	684.000.000	(102.750.000)	(13,06)
IV	TRANSFERENCIAS CORRIENTES		67.000.000	67.000.000	(100,00)
VI	INVERSIONES REALES	5.463.179.044	7.273.273.468	1.810.094.424	33,13
VII	TRANSFERENCIAS DE CAPITAL		102.000.000	102.000.000	(100,00)
VIII	ACTIVOS FINANCIEROS		33.277.200	33.277.200	(100,00)
	<b>T O T A L</b>	15.720.916.710	18.944.198.778	3.223.282.068	20,50

Fuente: Presupuesto 1999 UA

4.3.0.0.0. EVOLUCIÓN DEL PRESUPUESTO

---

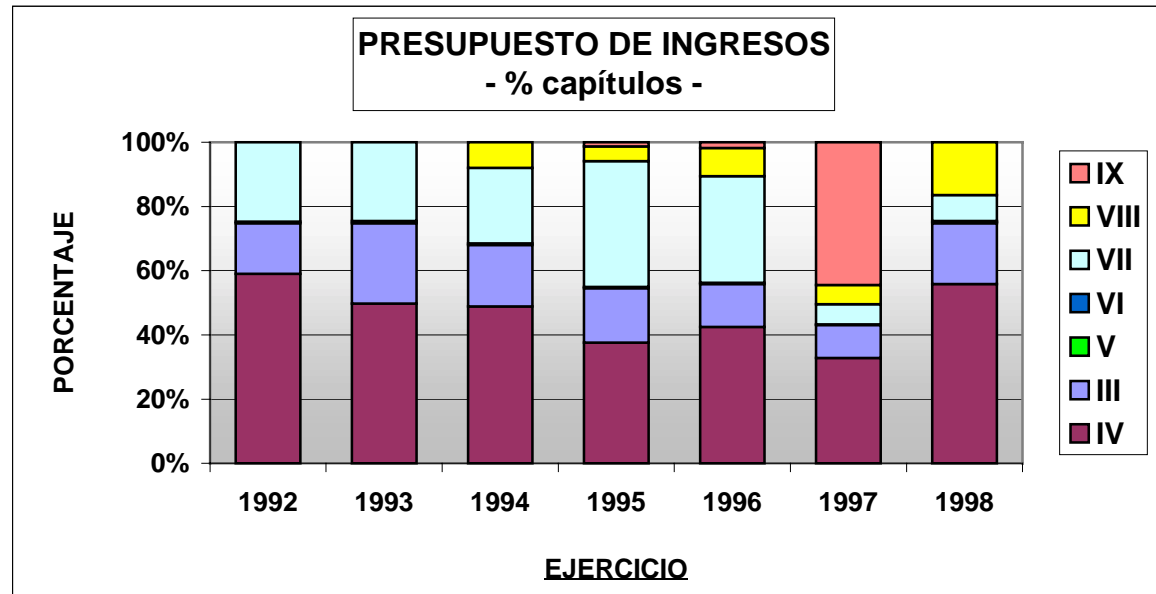
4.3.1.0.0. EVOLUCIÓN DEL PRESUPUESTO: INGRESOS

Presupuestos liquidados en miles de ptas. (ptas. corrientes).

CAP	1992	1993	1994	1995	1996	1997	1998
III	1.025	2.128	1.988	2.741	2.254	2.434	2.970
IV	3.829	4.231	5.077	6.097	7.120	7.743	8.784
V	29	59	57	65	65	47	66
VI	-	-	-	-	-	-	50
VII	1.604	2.087	2.438	6.337	5.556	1.489	1.263
VIII	-	-	831	743	1.484	1.408	2.589
IX	-	-	-	210	289	10.500	-
<b>TOTAL</b>	<b>6.487</b>	<b>8.505</b>	<b>10.391</b>	<b>16.192</b>	<b>16.769</b>	<b>23.621</b>	<b>15.721</b>

Fuente: Presupuestos UA

Evolución de los presupuestos de ingresos (liquidados).



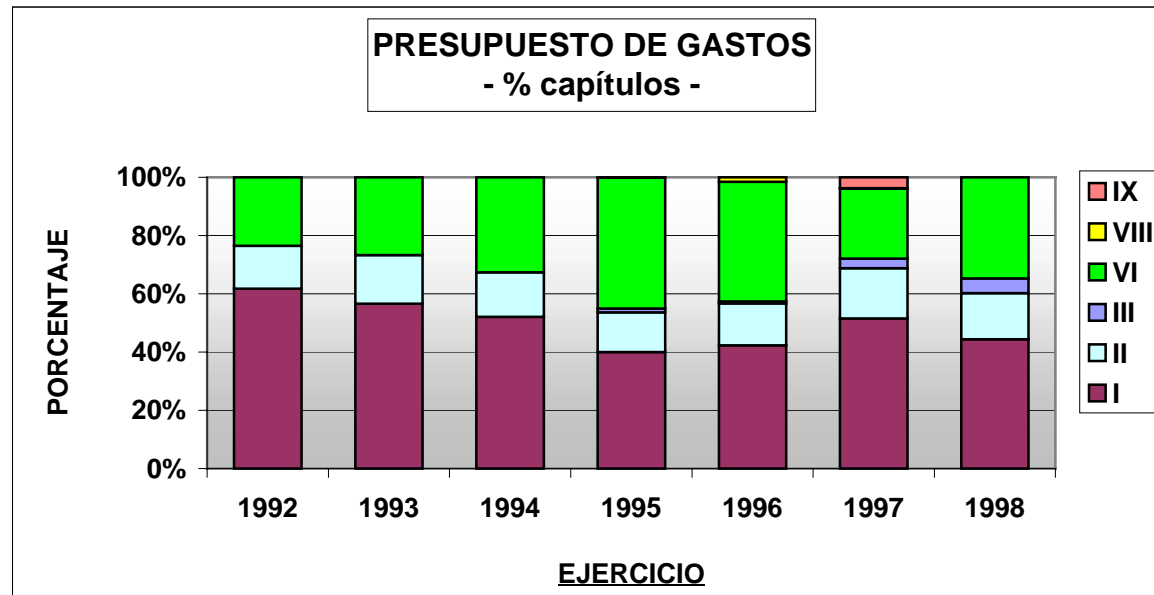
## 4.3.2.0.0. EVOLUCIÓN DEL PRESUPUESTO: GASTOS

Presupuesto liquidado en miles de ptas. (ptas. corrientes)

CAP	1992	1993	1994	1995	1996	1997	1998
I	4.597	4.853	5.419	5.886	6.491	6.845	6.976
II	1.095	1.424	1.580	2.001	2.203	2.291	2.495
III				198	99	438	787
VI	1.750	2.288	3.391	6.617	6.307	3.197	5.463
VIII				11	229	9	--
IX						499	--
<b>TOTAL</b>	<b>7.442</b>	<b>8.566</b>	<b>10.390</b>	<b>14.712</b>	<b>15.327</b>	<b>13.280</b>	<b>15.721</b>

Fuente: Presupuestos UA

Evolución de los presupuestos de gastos liquidados-



4.4.0.0.0. PLAN DE INVERSIONES

4.4.1.0.0. PLAN DE INVERSIONES (1999)

PROGRAMA	PROYECTO	IMPORTE <sup>1</sup>
AMPLIACIÓN CAMPUS	IV Edificio Escuela Politécnica	550
	Edificio Óptica	325
	Biología	125
	Aulario III	400
	CTQ 2	250
	Servicios a Estudiantes	25
	Nave Petrología	35
	Animalario	50
	Urbanización CTQ	150
RAM	Reforma Edif. Politécnica I	150
	Reforma Edif. Lab. Medios, Taller Imagen	40
	Otras obras RAM	250
EQUIPAMIENTOS	Equip. Informático. Nuevas Tecnologías	500
	Rectorado	100
	Equipamientos varios	520
HONORARIOS PROYECTOS	Honorarios proyectos	125
COMPRA DE TERRENOS	Compra de terrenos	300
<b>TOTAL</b>		<b>4.000</b>

<sup>(1)</sup> datos en millones de ptas.  
**Fuente:** Presupuesto UA 1999