

# ÍNDICE

<b>4.1.0.0.0. LIQUIDACIÓN EJERCICIO-1999</b>	<b>2</b>
4.1.1.0.0. PRESUPUESTO-1999: INGRESOS	2
4.1.1.1.0. INICIAL Y LIQUIDADO	2
4.1.1.1.1. NIVEL DE CUMPLIMIENTO Y NIVEL DE EJECUCIÓN	3
4.1.2.0.0. PRESUPUESTO-1999: GASTOS	4
4.1.2.1.0. INICIAL Y LIQUIDADO	4
4.1.2.1.1. NIVEL DE CUMPLIMIENTO Y NIVEL DE EJECUCIÓN	5
<b>4.2.0.0.0. PRESUPUESTO EJERCICIO-2000</b>	<b>6</b>
4.2.1.0.0. PRESUPUESTO-2000: INGRESOS	6
4.2.1.1.0. CUADRO COMPARATIVO. PRESUPUESTO-2000 – LIQUIDACIÓN-1999: INGRESOS	7
4.2.2.0.0. PRESUPUESTO-2000: GASTOS	8
4.2.2.1.0. CUADRO COMPARATIVO. PRESUPUESTO-2000 – LIQUIDACIÓN-1999: GASTOS	9
<b>4.3.0.0.0. EVOLUCIÓN DEL PRESUPUESTO</b>	<b>10</b>
4.3.1.0.0. EVOLUCIÓN DEL PRESUPUESTO: INGRESOS	10
4.3.2.0.0. EVOLUCIÓN DEL PRESUPUESTO: GASTOS	12
<b>4.4.0.0.0. PLAN DE INVERSIONES</b>	<b>14</b>
4.4.1.0.0. PLAN DE INVERSIONES (2000)	14

## 4.0.0.0.0. GESTIÓN ECONÓMICA

4.1.0.0.0. LIQUIDACIÓN DEL EJERCICIO 1999.

4.1.1.0.0. PRESUPUESTO-1999: INGRESOS

4.1.1.1.0. INICIAL Y LIQUIDADO

Fuente: Liquidación del Presupuesto 1999 UA

CAP.	INGRESOS	PRESUPUESTO INICIAL	MODIFICACIONES	PRESUPUESTO DEFINITIVO	VARIACIÓN %
III	TASAS Y OTROS INGRESOS	2.778.933.633	22.348.166	2.801.281.799	0,8
IV	TRANSFERENCIAS CORRIENTES	9.835.500.000	0	9.835.500.000	0
V	INGRESOS PATRIMONIALES	65.000.000	0	65.000.000	0
VI	ENAJENACIÓN DE INVERSIONES	0			
VII	TRANSFERENCIAS DE CAPITAL	5.062.000.000	(3.874.029.111)	1.187.970.889	(76,53)
VIII	ACTIVOS FINANCIEROS	1.202.765.144	0	1.202.765.144	0
IX	VARIACIÓN PASIVOS FINANC.	0	4.609.734.200	4.609.734.200	
	<b>T O T A L</b>	18.944.198.777	758.053.255	19.702.252.032	4

## 4.1.0.0.0. LIQUIDACIÓN DEL EJERCICIO 1999

## 4.1.1.1.1. NIVEL DE CUMPLIMIENTO Y NIVEL DE EJECUCIÓN

Fuente: Liquidación del Presupuesto 1999 UA

CAP.	INGRESOS	PRESUPUESTO DEFINITIVO	LIQUIDADO	INGRESADO	LIQUIDADO %	INGRESADO %
III	TASAS Y OTROS INGRESOS	2.801.281.799	2.273.208.209	2.209.522.973	81,15	97,2
IV	TRANSFERENCIAS CORRIENTES	9.835.500.000	10.323.391.624	10.111.391.624	104,96	97,95
V	INGRESOS PATRIMONIALES	65.000.000	149.241.743	148.934.213	229,6	99,79
VI	ENAJENACIÓN DE INVERSIONES	0	0	0		
VII	TRANSFERENCIAS DE CAPITAL	1.187.970.889	1.187.970.889	1.187.970.889	100	100
IX	VARIACION PASIVOS FINANC.	4.609.734.200	4.609.734.200	4.609.734.200	100	100
	<b>EJERCICIO CORRIENTE</b>	18.499.486.888	18.543.546.665	18.267.553.899	100,24	98,51
VIII	ACTIVOS FINANCIEROS	1.202.765.144	1.202.765.144			
	<b>T O T A L</b>	19.702.252.032	19.746.311.809			

4.1.0.0.0. LIQUIDACIÓN DEL EJERCICIO 1999

4.1.2.0.0. PRESUPUESTO-1999: GASTOS

4.1.2.1.0. INICIAL Y LIQUIDADO

Fuente: Liquidación del Presupuesto 1999 UA

CAP.	GASTOS	PRESUPUESTO INICIAL	MODIFICACIONES	PRESUPUESTO DEFINITIVO	VARIACIÓN %
I	PERSONAL	7.838.247.130	(140.306.848)	7.697.940.282	(1,79)
II	BIENES CORRIENTES Y SERVICIOS	2.946.400.979	(258.467.717)	2.687.933.262	(8,77)
III	GASTOS FINANCIEROS	684.000.000	108.997.496	792.997.496	15,94
IV	TRANSFERENCIAS CORRIENTES	67.000.000	(33.600.000)	33.400.000	(50,15)
VI	INVERSIONES REALES	7.273.273.468	1.114.707.524	8.387.980.992	15,33
VII	TRANSFERENCIAS DE CAPITAL	102.000.000	0	102.000.000	0
VIII	ACTIVOS FINANCIEROS	33.277.200	(33.277.200)	0	(100)
	<b>TOTAL</b>	18.944.198.777	758.053.255	19.702.252.032	4

## 4.1.0.0.0. LIQUIDACIÓN DEL EJERCICIO 1999

## 4.1.2.1.1. NIVEL DE CUMPLIMIENTO Y NIVEL DE EJECUCIÓN

Fuente: Liquidación del Presupuesto 1999 UA

CAP.	GASTO	PRESUPUESTO DEFINITIVO	CONTRAÍDO	PAGADO	CONTRAIDO %	PAGADO %
I	PERSONAL	7.697.940.282	7.697.940.282	7.697.940.282	100	100
II	BIENES CORRIENTES Y SERVICIOS	2.687.933.262	2.687.933.262	2.684.009.357	100	99,85
III	GASTOS FINANCIEROS	792.997.496	792.997.496	792.997.496	100	100
VI	INVERSIONES REALES	8.387.980.992	6.179.126.677	4.466.169.555	100	100
VII	TRANSFERENCIAS DE CAPITAL	102.000.000	102.000.000	102.000.000	100	100
	<b>T O T A L</b>	19.702.252.032	17.493.397.717	15.776.516.690	88,79	90,19

## 4.2.0.0.0. PRESUPUESTO DEL EJERCICIO 2000

## 4.2.1.0.0. PRESUPUESTO-2000: INGRESOS

Fuente: Presupuesto 2000 UA

CAP.	INGRESOS	PRESUPUESTO	
		Ptas.	Euros
III	TASAS Y OTROS INGRESOS	2.915.737.251	17.523.934
IV	TRANSFERENCIAS CORRIENTES	11.515.014.673	69.206.632
V	INGRESOS PATRIMONIALES	75.000.000	450.759
VII	TRANSFERENCIAS DE CAPITAL	4.600.000.000	27.646.557
	<b>TOTAL</b>	19.105.751.924	114.827.882

## 4.2.0.0.0. PRESUPUESTO DEL EJERCICIO 2000

**4.2.1.1.0. CUADRO COMPARATIVO PRESUPUESTO 2000 - LIQUIDACIÓN 1999: INGRESOS**

Fuente: Presupuesto 2000 UA, Liquidación 1999 UA

CAP.	INGRESOS	PRESUPUESTO DEFINITIVO 1999	PRESUPUESTO 2000	DIFERENCIA	VARIACIÓN %
III	TASAS Y OTROS INGRESOS	2.801.281.799	1.915.737.251	(885.544.548)	(31,61)
IV	TRANSFERENCIAS CORRIENTES	9.835.500.000	11.515.014.673	1.679.514.673	17,07
V	INGRESOS PATRIMONIALES	65.000.000	75.000.000	10.000.000	15,38
VII	TRANSFERENCIAS DE CAPITAL	1.187.970.889	4.600.000.000	3.412.029.111	287,21
VIII	ACTIVOS FINANCIEROS	1.202.765.144		(1.202.765.144)	(100)
IX	VARIACION PASIVOS FINANC.	4.609.734.200		(4.609.734.200)	(100)
	<b>T O T A L</b>	19.702.252.032	19.105.751.924	(596.500.108)	(3)

## 4.2.0.0.0. PRESUPUESTO DEL EJERCICIO 2000

## 4.2.2.0.0. PRESUPUESTO-2000: GASTOS

Fuente: Presupuesto 2000 UA

CAP.	GASTOS	PRESUPUESTO	
		Ptas.	Euros
I	PERSONAL	8.916.966.692	53.592.049
II	BIENES CORRIENTES Y SERVICIOS	3.440.922.439	20.680.360
III	GASTOS FINANCIEROS	905.514.673	5.442.253
IV	TRANSFERENCIAS CORRIENTES	54.000.000	324.547
VI	INVERSIONES REALES	5.653.070.920	33.975.640
VII	TRANSFERENCIAS DE CAPITAL	102.000.000	613.032
VIII	ACTIVOS FINANCIEROS	33.277.200	200.000
	<b>TOTAL</b>	19.105.751.924	114.827.882

## 4.2.0.0.0. PRESUPUESTO DEL EJERCICIO 2000

**4.2.2.1.0. CUADRO COMPARATIVO PRESUPUESTO 2000 - LIQUIDACIÓN 1999: GASTOS**

Fuente: Presupuesto 2000 UA, Liquidación 1999 UA

CAP.	GASTOS	PRESUPUESTO DEFINITIVO 1999	PRESUPUESTO 2000	DIFERENCIA	VARIACIÓN %
I	PERSONAL	7.697.940.282	8.916.966.692	1.219.026.410	15,83
II	BIENES CORRIENTES Y SERVICIOS	2.687.933.262	3.440.922.439	752.989.177	28
III	GASTOS FINANCIEROS	792.997.496	905.514.673	112.517.177	14,18
IV	TRANSFERENCIAS CORRIENTES	33.400.000	54.000.000	20.600.000	61,67
VI	INVERSIONES REALES	8.387.980.992	5.653.070.920	-2.734.910.072	(32,61)
VII	TRANSFERENCIAS DE CAPITAL	102.000.000	102.000.000	0	0
VIII	ACTIVOS FINANCIEROS	0	33.277.200	33.277.200	100
	<b>TOTAL</b>	19.702.252.032	19.105.751.924	-596.500.108	(3)

## 4.3.0.0.0. EVOLUCIÓN DEL PRESUPUESTO

## 4.3.1.0.0. EVOLUCIÓN DEL PRESUPUESTO: INGRESOS

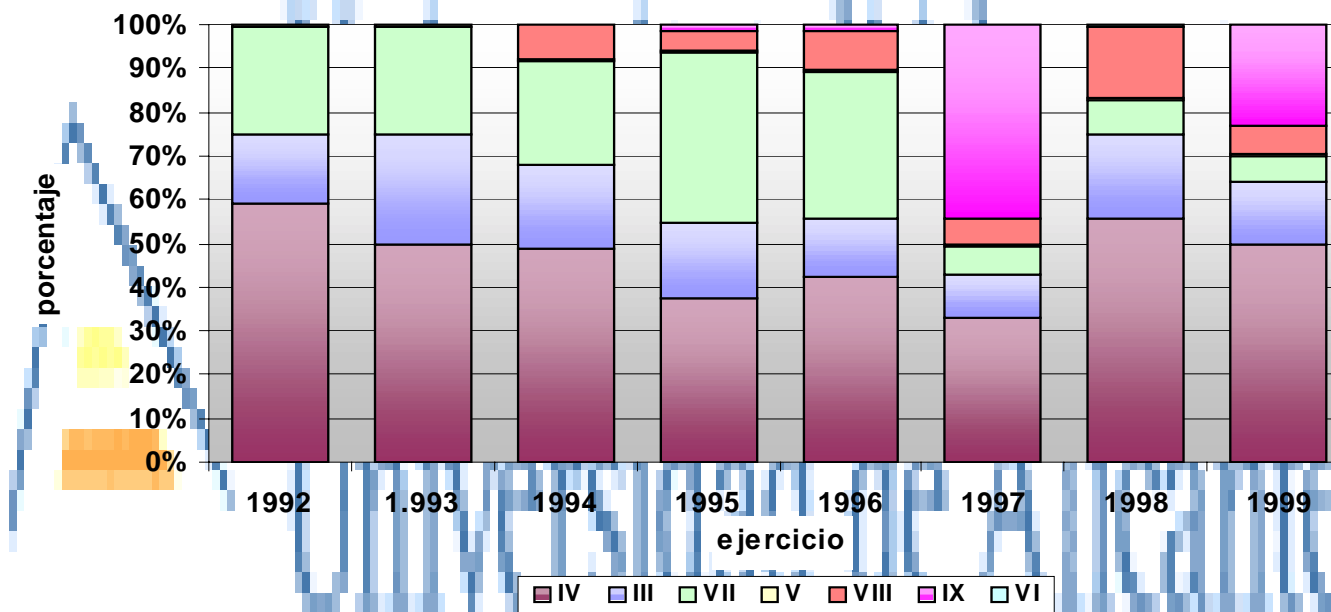
**Presupuestos de ingresos liquidados**

Fuente: Presupuestos UA (presupuestos definitivos)

Datos: miles de ptas. (ptas. corrientes)

CAP	1992	1993	1994	1995	1996	1997	1998	1999
III	1.025	2.128	1.988	2.741	2.254	2.434	2.970	2.801
IV	3.829	4.231	5.077	6.097	7.120	7.743	8.784	9.836
V	29	59	57	65	65	47	66	65
VI							50	
VII	1.604	2.087	2.438	6.337	5.556	1.489	1.263	1.188
VIII			831	743	1.484	1.408	2.589	1.203
IX				210	289	10.500		4.610
<b>TOTAL</b>	6.487	8.505	10.391	16.192	16.769	23.621	15.721	19.702

**Evolución de los presupuestos de ingresos liquidados**



## 4.3.0.0.0. EVOLUCIÓN DEL PRESUPUESTO

## 4.3.2.0.0. EVOLUCIÓN DEL PRESUPUESTO: GASTOS

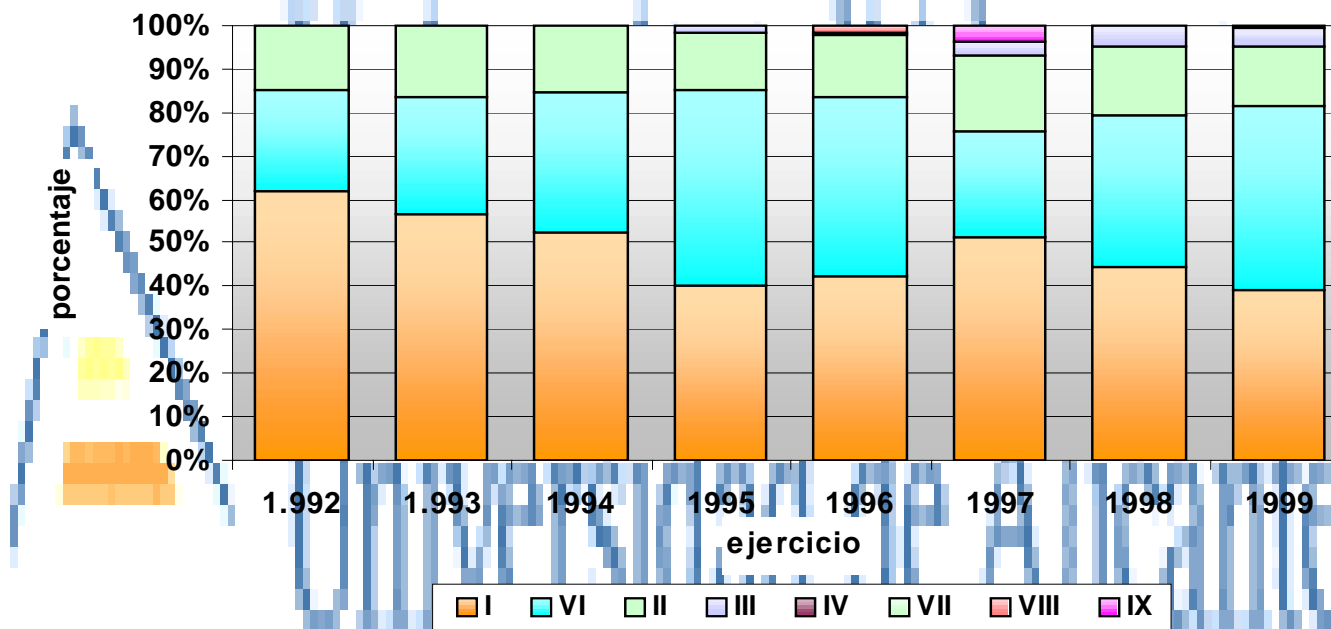
**Presupuestos de gastos liquidados**

Fuente: Presupuestos UA (presupuestos definitivos)

Datos: miles de ptas. (ptas. corrientes)

CAP	1992	1993	1994	1995	1996	1997	1998	1999
I	4.597	4.853	5.419	5.886	6.491	6.845	6.976	7.698
II	1.095	1.424	1.580	2.001	2.203	2.291	2.495	2.688
III				198	99	438	787	793
IV								33
VI	1.750	2.288	3.391	6.617	6.307	3.197	5.463	8.388
VII								102
VIII				11	229	9		
IX						499		
<b>TOTAL</b>	7.442	8.566	10.390	14.712	15.327	13.280	15.721	19.702

**Evolución de los presupuestos de gastos liquidados**



## 4.4.0.0.0. PLAN DE INVERSIONES

## 4.4.1.0.0. PLAN DE INVERSIONES (2000)

(<sup>1</sup>) datos en millones de ptas.  
Fuente: Presupuesto UA 1999

	PROYECTO	IMPORTE <sup>1</sup>
<b>AMPLIACIÓN CAMPUS</b>	Edificio Óptica	90
	CTQ y Urbanización	365
	Circunvalación	120
	Servicios Estudiantes	200
	Petrología	50
	Animalario	60
	Urbanización Ampliación Campus	483
	Nuevos edificios departamentales	220
	Nuevos edificios de Investigación	200
	Edificios de Universidad-Empresas	80
<b>RAM</b>	Reforma Politécnica I (2ª fase)	135
	Reforma Pabellón Imagen y Sonido	120
	Otras obras RAM	225
<b>EQUIPAMIENTOS</b>	Equipamientos varios	350
<b>HONORARIOS PROYECTOS</b>	Honorarios proyectos	125
<b>COMPRA DE TERRENOS</b>	Compra de terrenos	332
<b>NUEVAS TECNOLOGÍAS</b>	Equipamiento	300
	Obras e instalaciones	350
<b>TOTAL</b>		<b>3.805</b>