

Datos estadísticos UA 2000-2001

PAS

2.1 PAS

2.2 Evolución global



PAS

2.1.0.0.0 PAS

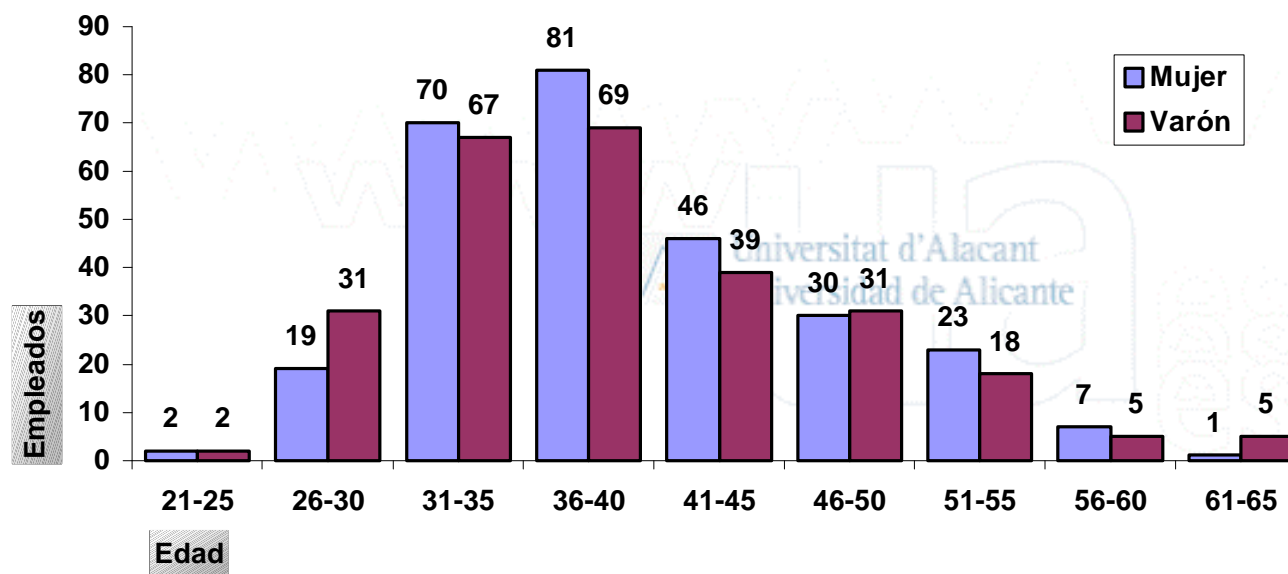
2.1.1.0.0 Edad y Sexo



2.1.0.0.0. PAS (EJERCICIO 2001).

2.1.1.0.0. EDAD Y SEXO

Personal Laboral Fijo y Funcionario (enero 2001)



PAS

2.2.0.0.0 Evolución global

2.2.1.0.0 PAS: funcionario

2.2.2.0.0 PAS: laboral fijo

2.2.3.0.0 Personal laboral y funcionario



2.2.0.0.0. EVOLUCIÓN GLOBAL

2.2.1.0.0. PAS: FUNCIONARIO.

GRUPO	EJERCICIO										
	1990	1991	1992	1993	1994	1995	1996	1997	1998	1999 ²	2000
A	7	5	5	9	6	7	8	8	8	37	32
B ¹	14	16	15	20	16	15	18	19	23	48	69
C	26	24	29	33	33	33	30	29	36	60	125
D	112	125	128	146	151	147	177	182	151	171	142
E	8	5	6	6	6	6	3	4	4	1	
TOTAL	167	175	183	214	212	208	236	242	222	317	368

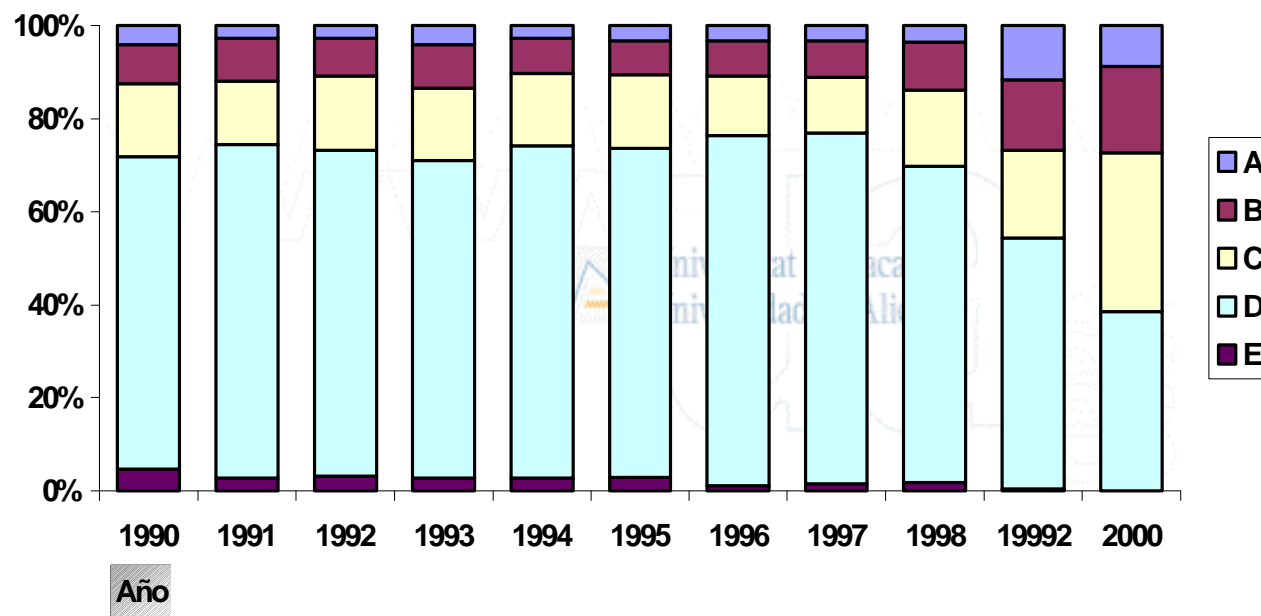
¹.Se incluyen los puestos presupuestados A/B de los años 1996, 1997,1998.

². Se lleva a cabo la funcionarización del personal laboral.

Fuente: Presupuestos de la Universidad de Alicante.



Evolución del personal funcionario por grupos



2.2.2.0.0. PAS: LABORAL FIJO.

GRUPO	EJERCICIO										
	1990	1991	1992	1993	1994	1995	1996	1997	1998	1999 ²	2000
A	10	10	10	12	11	12	13	13	13	1	
B ¹	5	9	17	20	22	21	21	23	23	0	1
C	72	77	83	88	84	85	86	84	76	61	26
D	6	10	13	13	50	9	9	11	23	92	104
E	69	77	75	96	108	84	111	101	80	11	
TOTAL	162	183	198	229	275	211	240	232	215	165	131

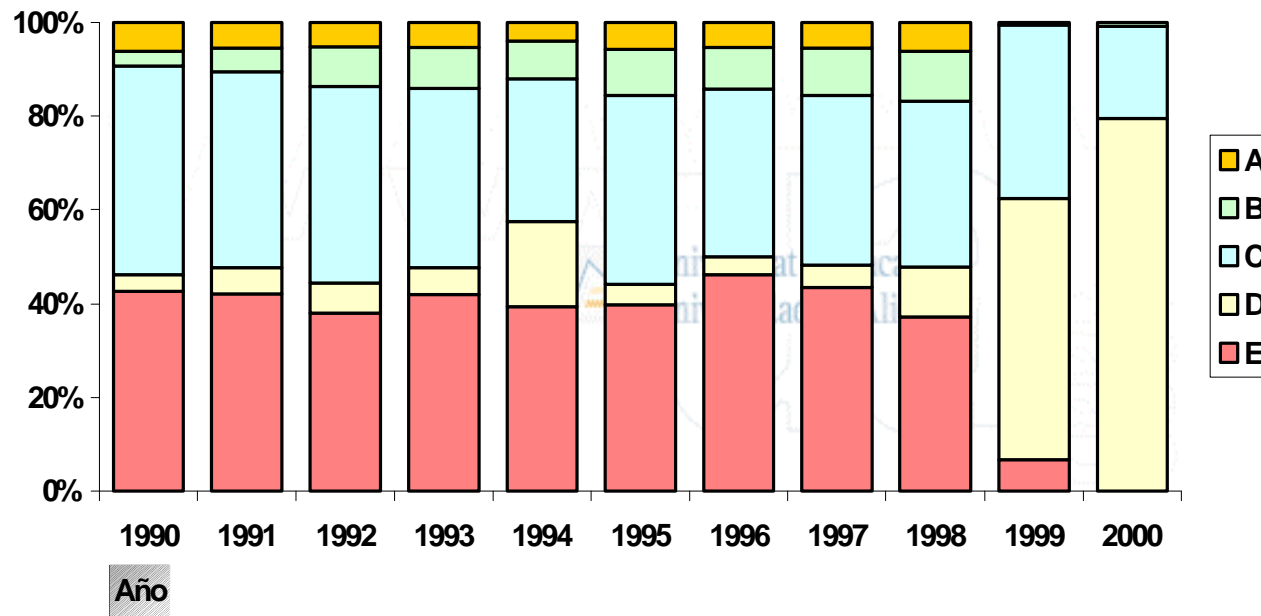
¹. Se incluyen los puestos presupuestados A/B de los años 1996, 1997.

². Se lleva a cabo la funcionarización del personal laboral.

Fuente: Presupuestos de la Universidad de Alicante.



Evolución del personal laboral fijo por grupos



2.2.3.0.0. PERSONAL LABORAL Y FUNCIONARIO.

Evolución del personal laboral fijo y funcionario

